

0 10 20 30 40 50 m



Nødderløb etableres og kan anvendes ved oprensning af bassinet.

Åresvad Å forlægges i den nordvestlige kant af ådalen

Lavvandet bassin (1,5 meter)

Dybt bassin (1,5 meter)

Overløbskant etableres

Afskærende grøfter føres i tilløb til okkerrensningssbassin

Rørindløb etableres og dimensioneres (cvt med vandbremse) til maks. at føre 25 l/s

Åresvad sløjfes i gl. forløb



VIBORG
KOMMUNE

Åresvad Å Vandløbsrestaurering Okkerindsats

Bilag 11
Projektkort

Signaturforklaring

Okkerbassin

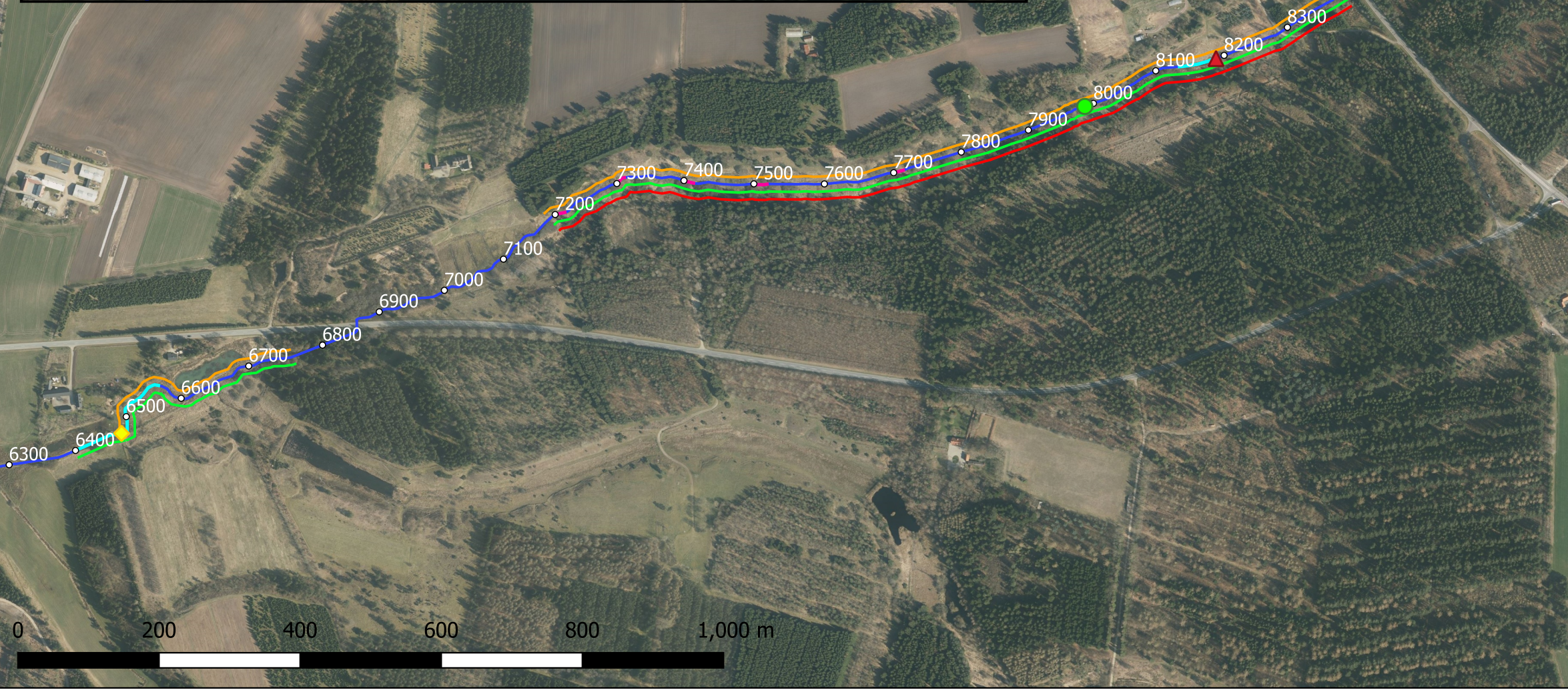
- Overløbskant
- Forlægning af Åresvad Å
- Afskæringsgrøft 1
- Udløbsgrøft
- Nødderløb
- Dybe bassiner
- Lavvandede bassiner
- Okkerbassin

Vandløbsrestaurering

- Eksisterende vandløbsstracé
- Udlægning af variationsskabende sten
- Udlægning af dødt ved
- Etablering af gydebanker
- Udluftning af grus for okker
- Hævning af vandløbsbund ved udlægning af grus
- Indsats mindre styrt
- Udskiftning af spang og fjernelse af betonrør
- Rørbro fjernes



Udarbejde af: MTLJ
 Kvalitetssikret af: CHKR
 Projektnr.: 1321900217
 Dato: 19-01-2020
 Målforshold: 1:7.000



0 200 400 600 800 1,000 m