



TEKNISK FORUNDERSØGELSE VÅDOMRÅDE VELDS MØLLEBÆK

DENNIS SØNDERGÅRD THOMSEN, CHEFKONSULENT RAMBØLL

PRÆSENTATION

- Indhold af teknisk forundersøgelse
- Projektgrænsen
- Projektforslag
- Konsekvensberegninger



TEKNISK FORUNDERSØGELSE (TFU)

TFU skal indeholde punkter i "Vejledning om tilskud til kommunale kvælstof- og fosforvådområdeprojekter.

- Projektets fosfordeponering ud fra anerkendt metode som beskrevet i kapitel 2.5 i Faglig rapport nr. 840 fra Danmarks Miljøundersøgelser om Etablering af P-ådale.
<http://www2.dmu.dk/Pub/FR840.pdf>
- Vurdering af risiko for fosforfrigørelse fra jorden i projektområdet ud fra vejledningen "Kvantificering af fosfortab fra N og P vådområder, af 26. juli 2014". Vejledningerne findes på www.vandprojekter.dk
- Projektets kvælstoffjernelse ud fra metode som er beskrevet på www.vandprojekter.dk
- Projektets betydning for reduktion af drivhusgas (CO₂), beregnet ud fra metode beskrevet på www.vandprojekter.dk
- Områdets topografi og hydrologi
- Projektafgrænsning

- Plangrundlag (udpegninger, beskyttelseslinjer, beskyttet natur og kultur).
- Oversigt over de nødvendige myndighedstilladelser
- Arealanvendelse (dyrkningsjord, eng med høslet/græsning/brak, beskyttet natur).
- Terrænmodel
- Projektets konsekvenser for flora og fauna
- Projektets konsekvenser for Natura 2000-område, hvis projektområdet er beliggende i eller i nærheden af et sådant område
- Projektets konsekvenser for yngle- og rasteområder for beskyttede arter, omfattet af naturbeskyttelseslovens bilag 3 og for beskyttede plantearter, omfattet af naturbeskyttelseslovens bilag 5
- Vandbalance
- Dræningsanlæg
- Tekniske anlæg i projektområdet
- Eventuelle afværgeforanstaltninger (f.eks. et dige)

- Konsekvensvurdering (inkl. påvirkningskort med afvandingsdybder)
- Anlægsarbejder til gennemførelse af projektet
- Risiko for okkerudvaskning.

PROCES TFU



INDSAMLING AF DATA

Eksempelvis

- Vandløbsdimensioner (vandløbsregulativet, eksisterende opmålinger)
- Vandføringsdata
- Dræn (f.eks. fra Orbicons arkiv, **lodsejere**, vandløbsregulativ)
- Ledningsoplysninger
- Beskyttet natur
- Etc.

FELTUNDERSØGELSER FORÅR 2017

- Opmåling af Velds Møllebæk
- Opmåling af brønde, synlige rørtilløb og øvrige tekniske anlæg (f.eks. boringer, ejendomme etc.)
- Udtagning af jordprøver til fosforanalyse.
- Udtagning af vandprøver til analyse for kvælstof og fosfor.

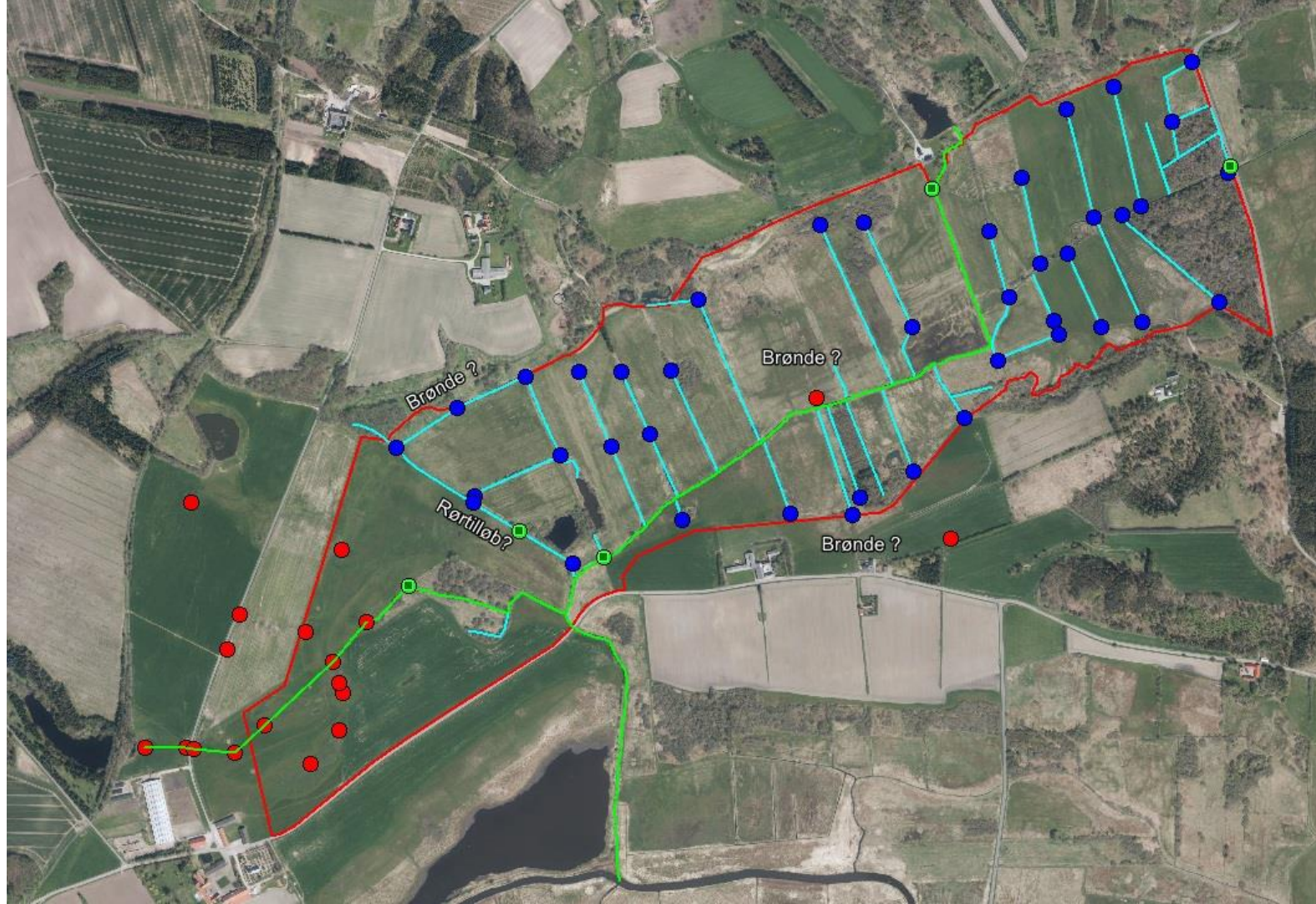
FOSFOR



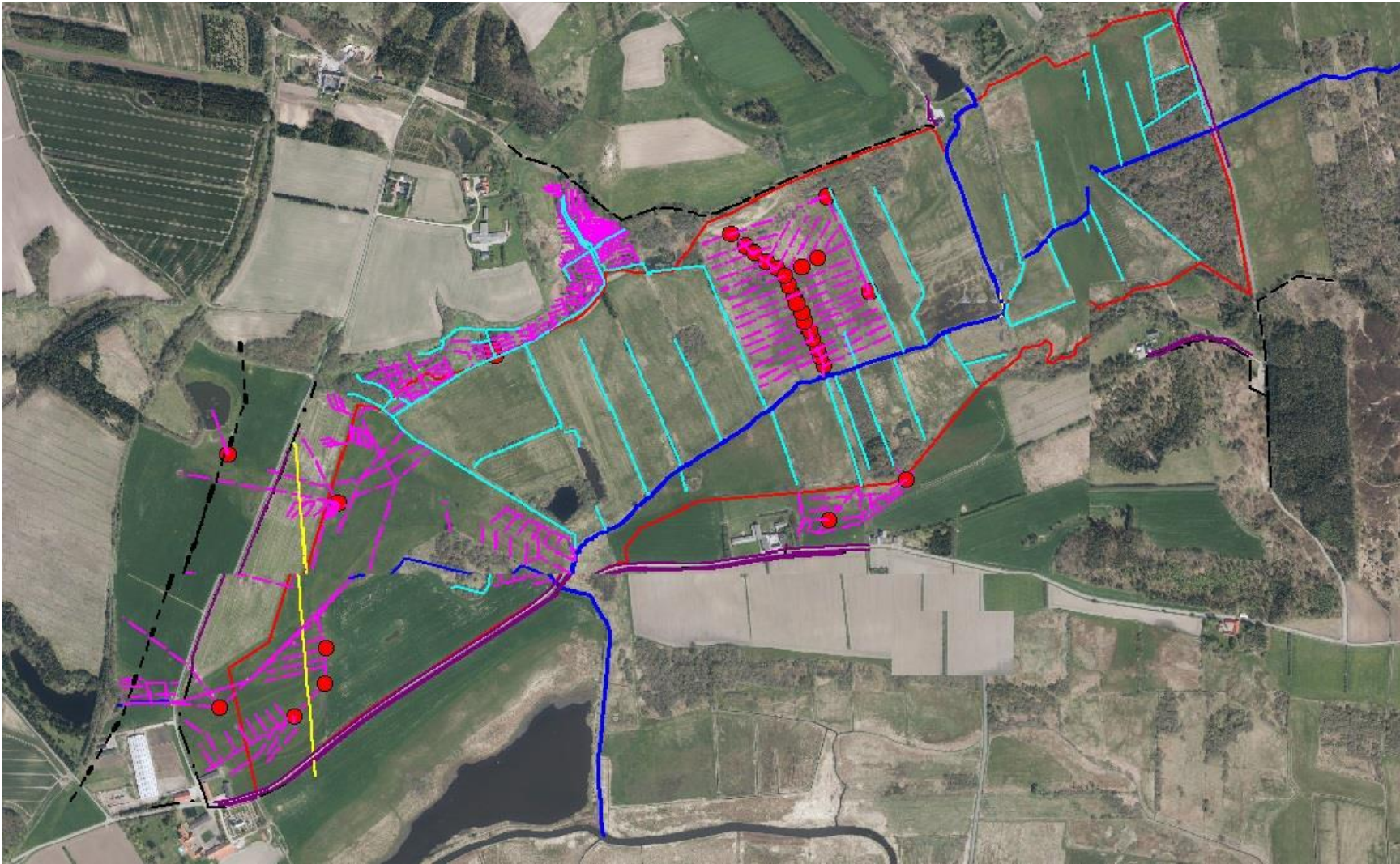
RAME

OS MØLLEBÆK
2017-06-26

OPMÅLING



TEKNISKE ANLÆG



AFGRÆNSNING AF PROJEKTOMRÅDET

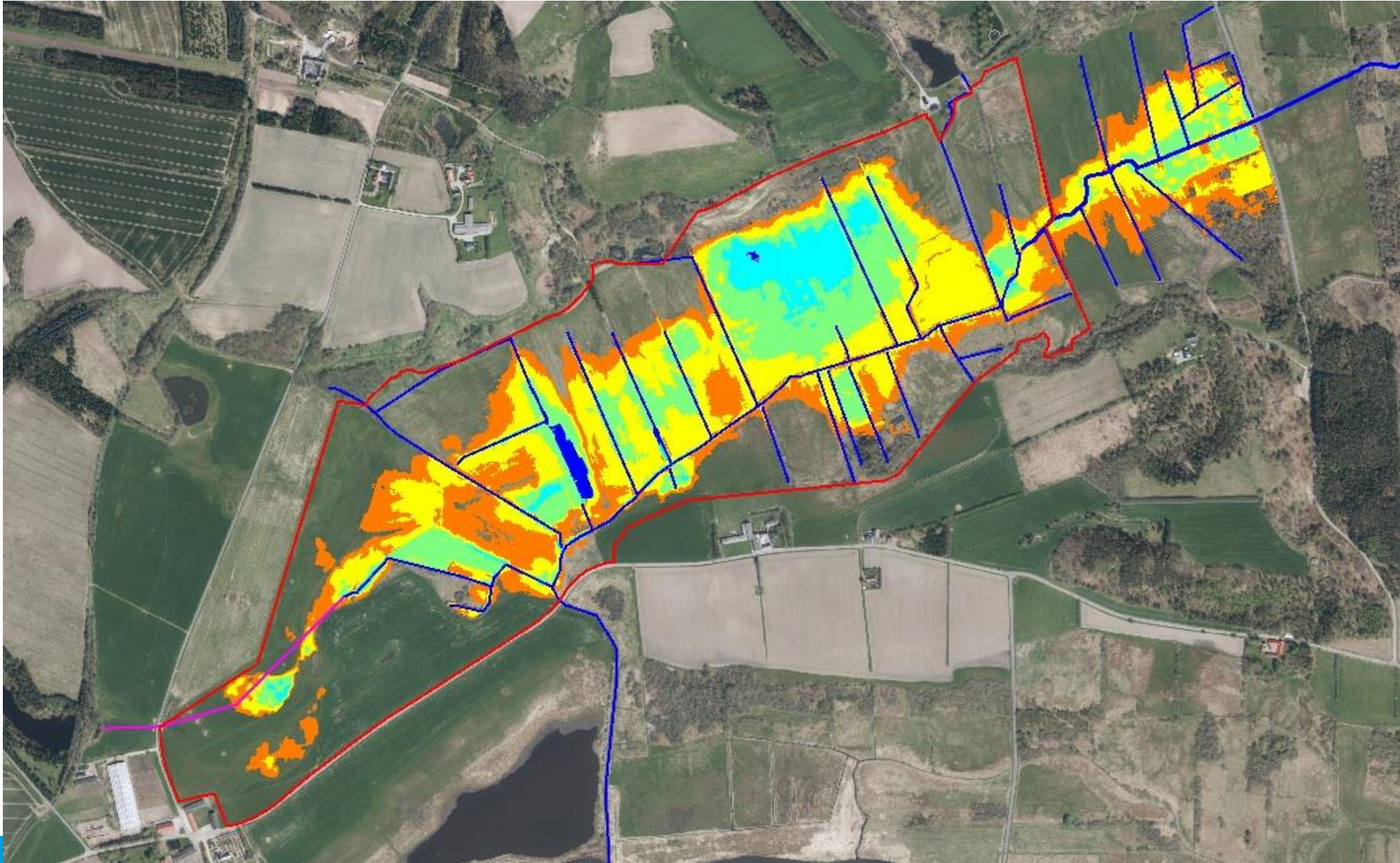
- Undersøgelsesområdet er ca. 150 ha
- Projektområdet
 1. Projektgrænsen fastlægges typisk som udgangspunkt ved 1,0 m drændybden. Dette betyder at der i projektgrænsen kan lægges et dræn 1,0 m under terræn med 2 ‰ fald til udløb i vandspejlet ved en normalsituation (sommer.)
 2. Projektgrænsen tilpasses så eksisterende dræn kan sikres enten uændret udløb eller overrisling over terræn
 3. Projektgrænsen arronderes til dyrknings- og matrikelgrænser

FREMTIDEN OMKRING PROJEKTOMRÅDET

- Inde i projektområdet
 - Vådere forhold
 - Bunden i grøfterne hæves og brønde knuses
 - Vandløb genslynges
 - Vådområdedeklaration
- Udenfor projektområdet
 - Tilløb (grøfter og rør) til projektområdet sikres uændrede forhold
 - Uændrede muligheder ifht. dyrkning

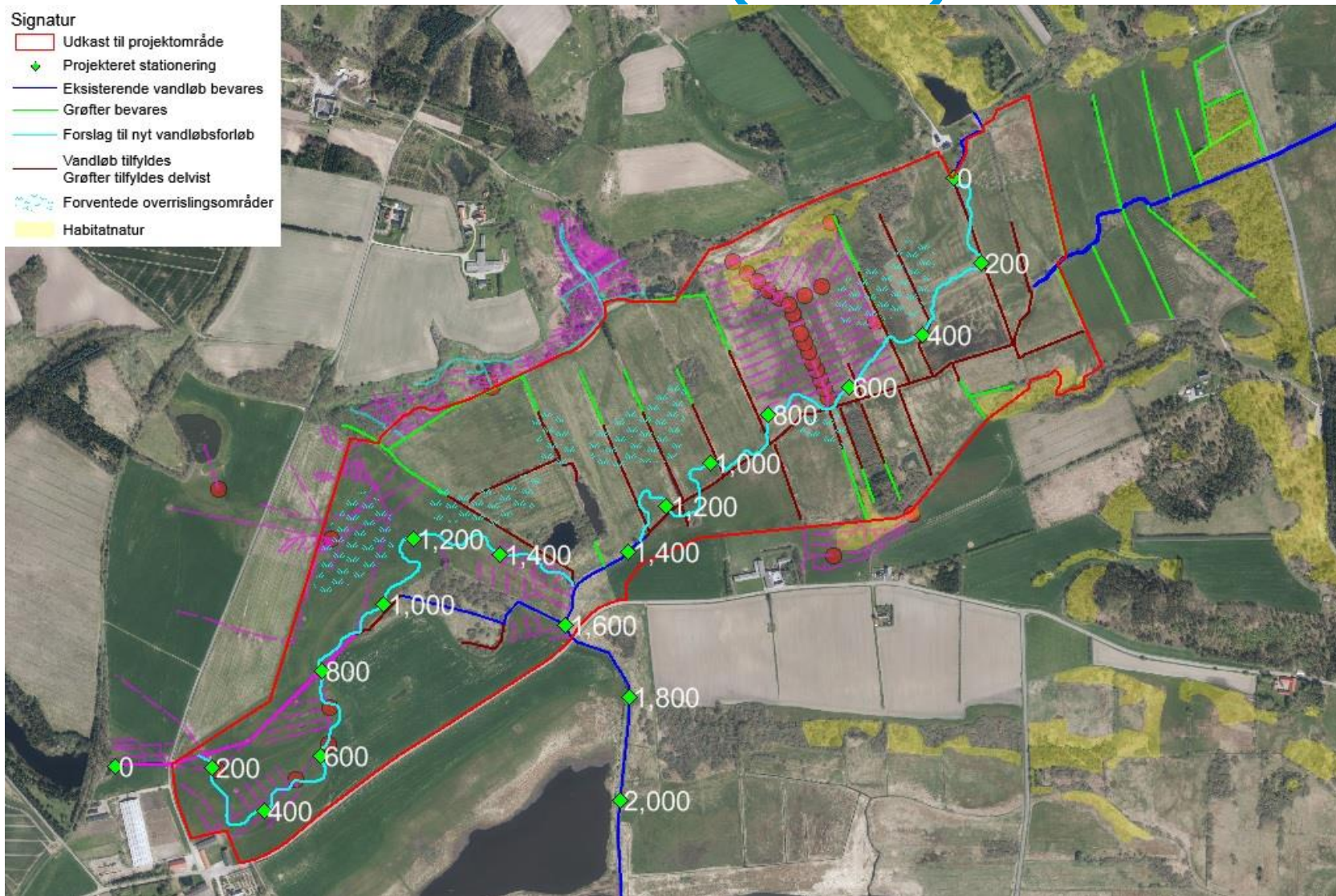


EKSISTERENDE AFVANDING SOMMERMIDDEL

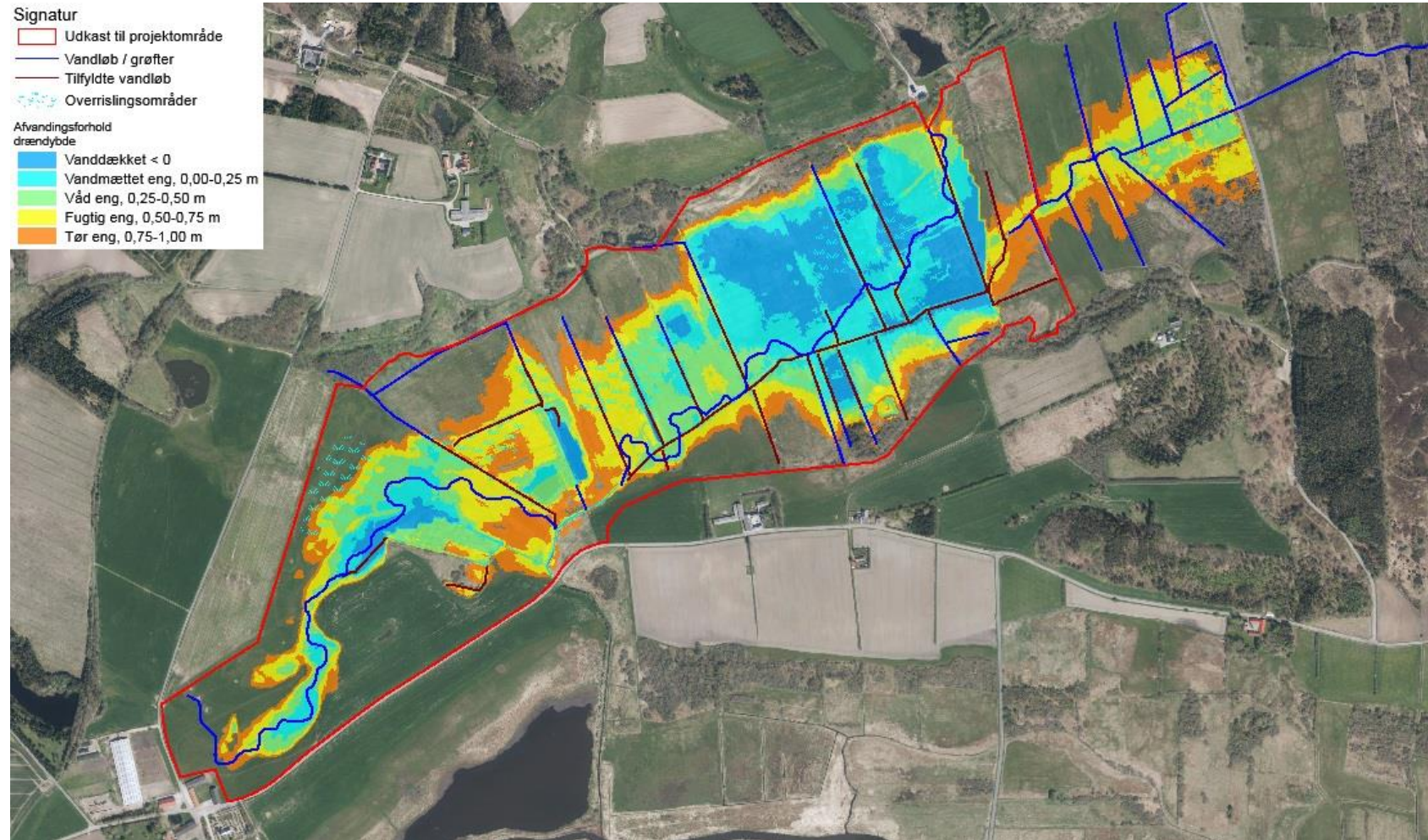


PROJEKT (91 HA)

- Signatur
- Udkast til projektområde
 - Projekteret stationering
 - Eksisterende vandløb bevares
 - Grøfter bevares
 - Forslag til nyt vandløbsforløb
 - Vandløb tilfyldes
 - Grøfter tilfyldes delvist
 - Forventede overrisslingsområder
 - Habitatnatur



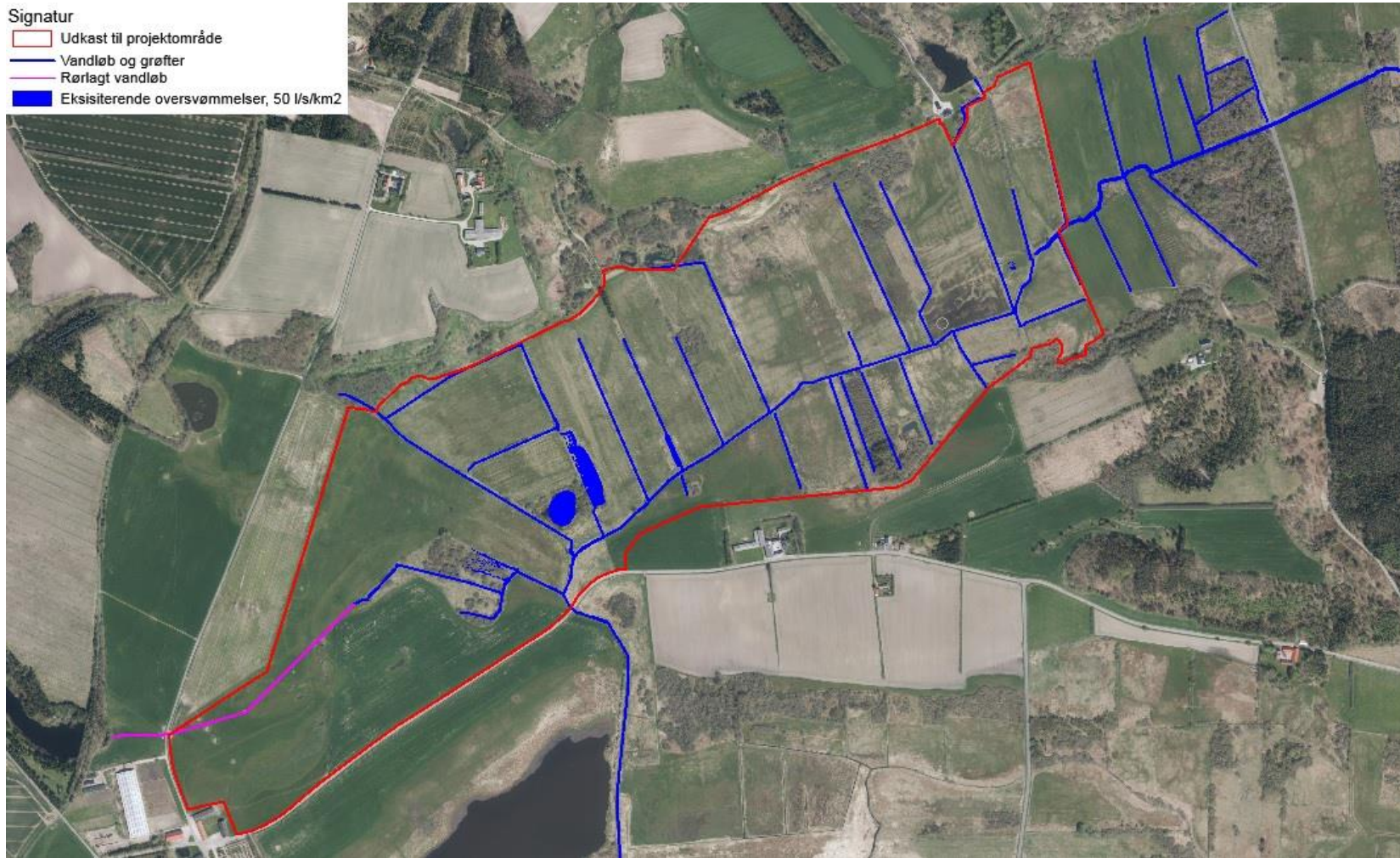
AFVANDING PROJEKT



EKSISTERENDE OVERSVØMMELSER

Signatur

- Udkast til projektområde
- Vandløb og grøfter
- Rørlagt vandløb
- Eksisterende oversvømmelser, 50 l/s/km²



OVERSVØMMELSER PROJEKT

Signatur

- Udkast til projektområde
- Vandløb og grøfter
- Tilfyldte grøfter og vandløb
- Overrislingsområder
- Projekterede oversvømmelser (50 l/s/km²)

