



Jordfordeling Lavbundsprojekt Ved Loldrup Sø

Jordfordelingskontoret

ligger i Tønder

- jordfordelingsplanlæggere
- berigtigere





Landbrugsstyrelsens rolle i projektet ved Loldrup Sø

- **Gennemfører jordfordelingen**
- **Køber projektarealet**
- **Opkøber evt. arealer udenfor projektområdet til jordfordelingen**
- **Sælger erstatningsjord til lodsejere**
- **Sælger projektarealet, når projektet er gennemført**

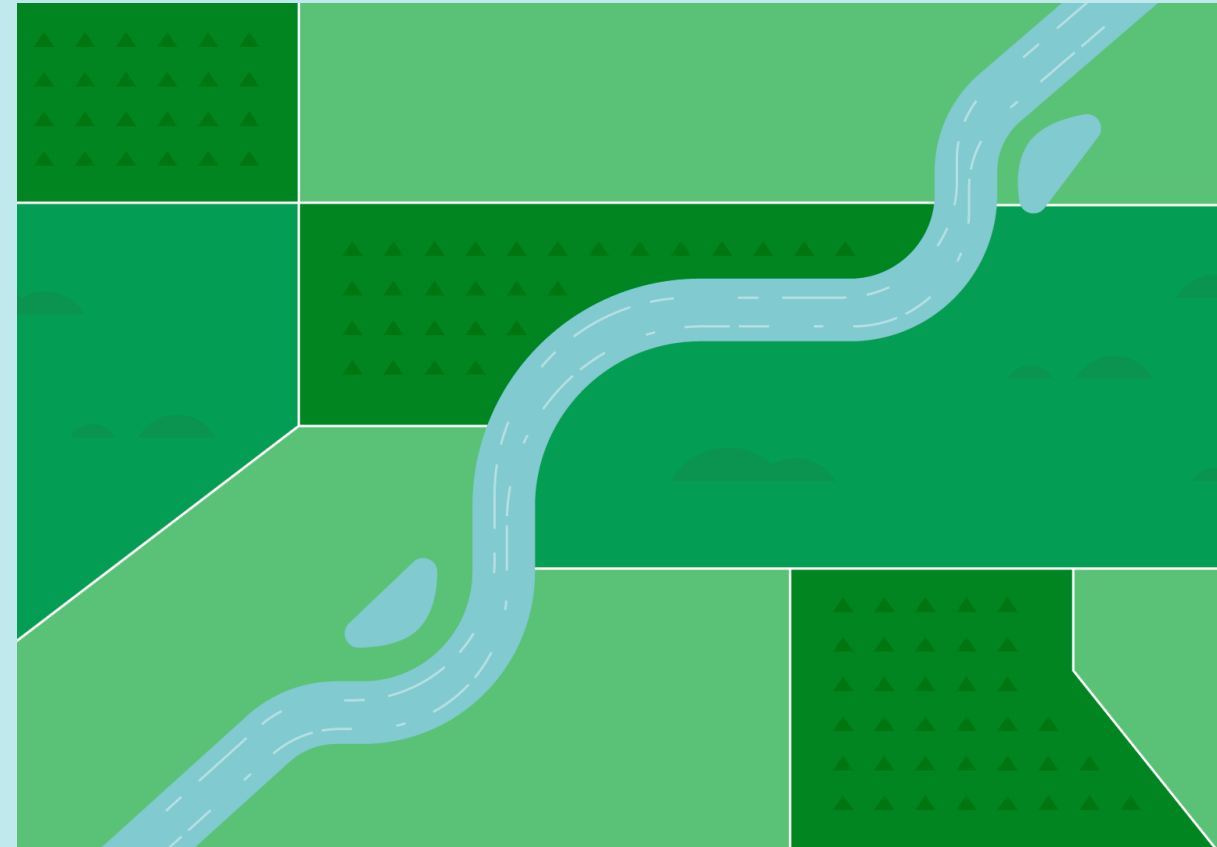
Sådan foregår en jordfordeling



Udgangspunktet for jordfordeling er at skabe mulighed for lavbundsprojektet

Vi jordfordeler igennem frivillige aftaler

Jordfordelingen skal finde løsninger for den enkelte lodsejers arealer



Dine muligheder som lodsejer

Jordfordeling Køb og/eller salg

Du sælger og/eller køber arealer indenfor projektområdet

Du sælger og/eller køber erstatningsjord uden for projektområdet

Salg

Du sælger projektarealet til Landbrugsstyrelsen til markedspris

Vi sælger arealet senere i offentligt udbud – alle kan købe

Engangskom- pensation

Beholde projektarealer og modtage engangskompensation for ændret anvendelse af arealerne

Engangskompensation

Engangskompensation

Du ejer fortsat jorden i projektområdet og modtager erstatning for dyrkningstab.

Omdriftsjord:

82.500 kr. pr. ha

Permanent græs:

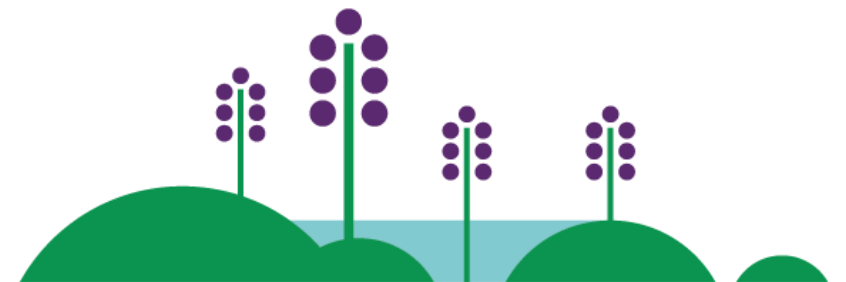
35.500 kr. pr. år

Naturarealer:

Ingen kompensation

Referenceperiode: 2017 – 2021

- **Udbetales på én gang**
- **Søg i fællesskemaet**
- **Indberet derefter arealet i 5 år**



Engangskompensation

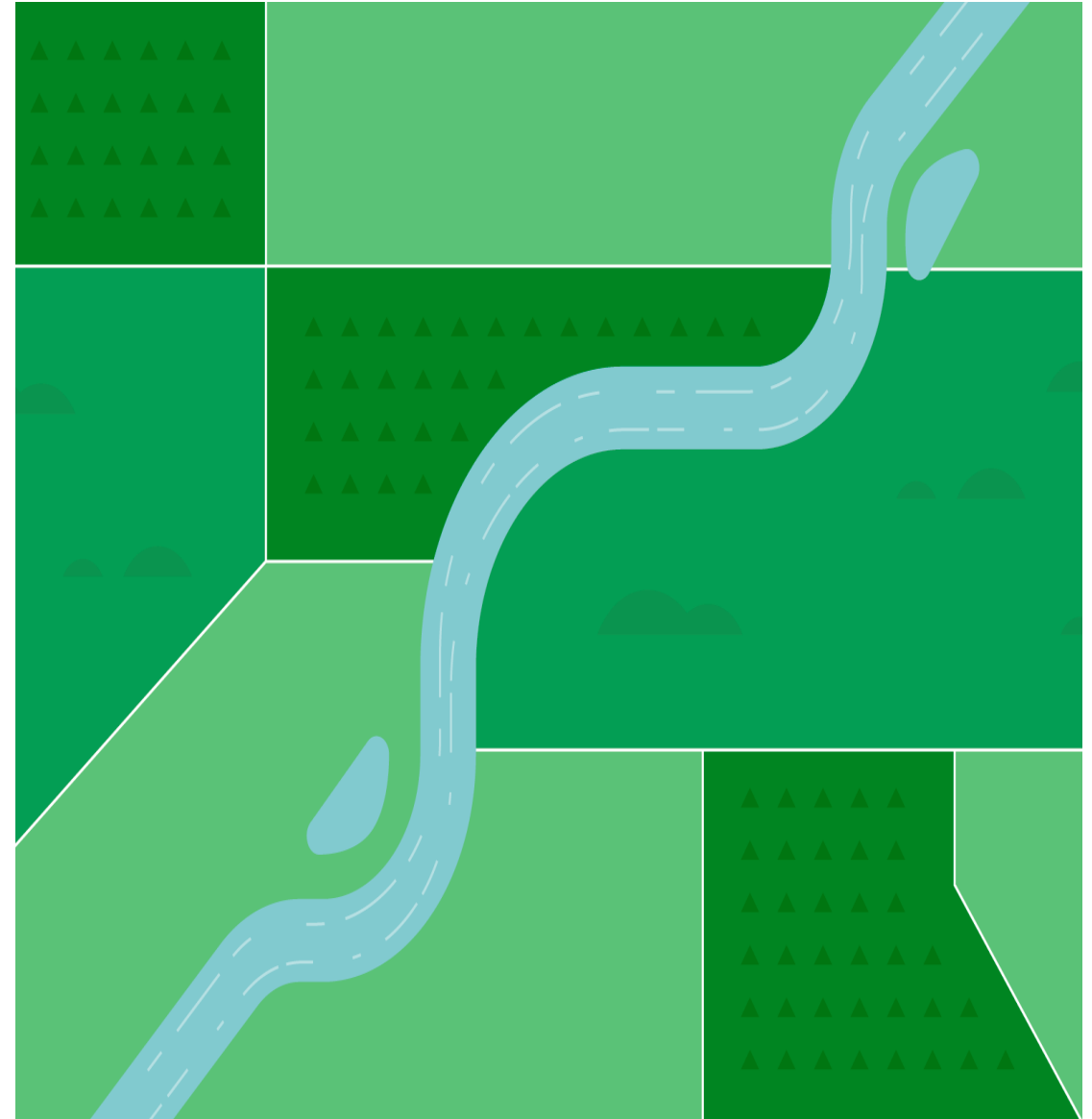
Hvad gælder ved engangskompensation?

Du kan få grundbetaling (enkelte undtagelser)

Vådområdet er varigt

Mulighed for plejetilskud

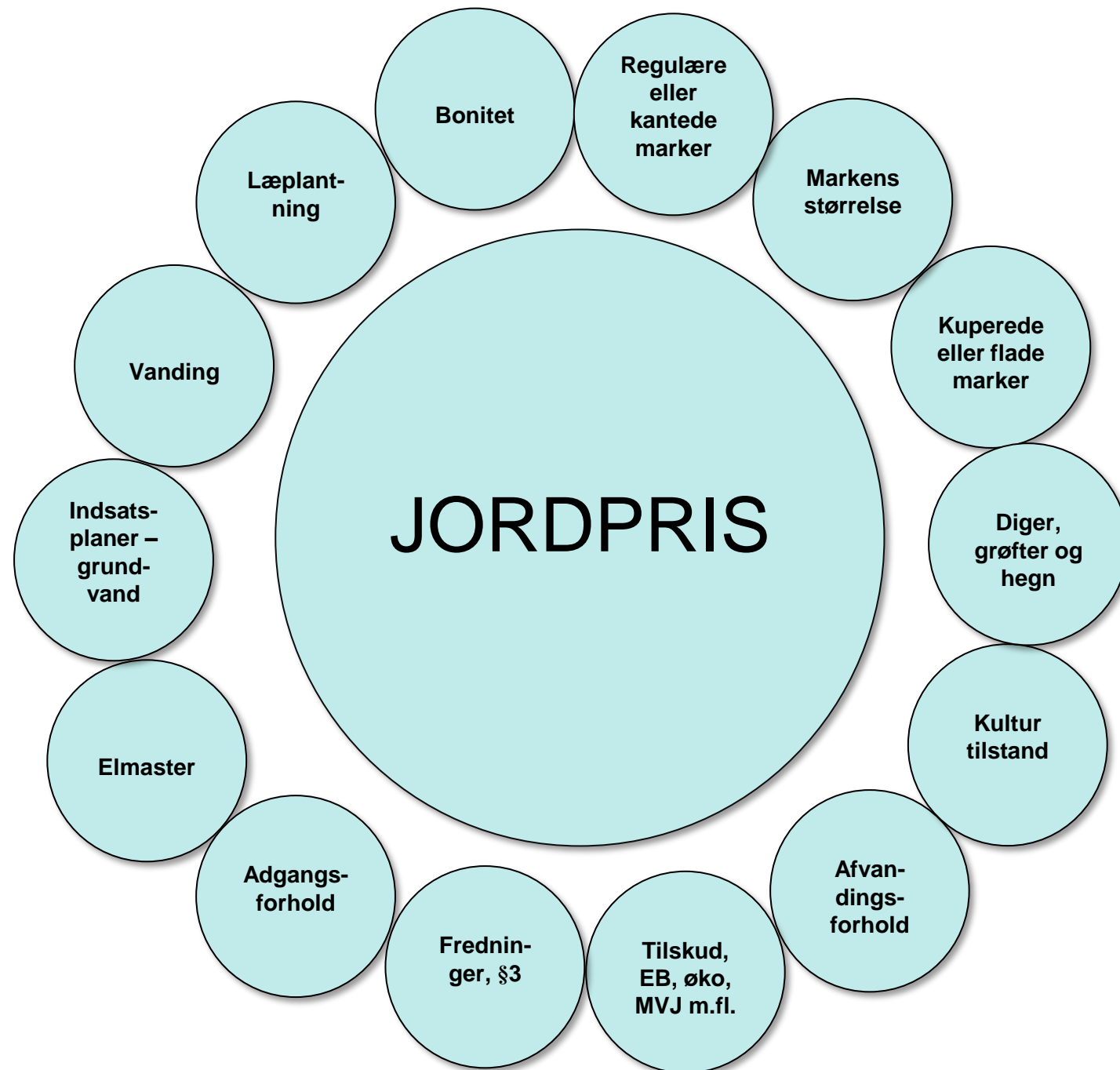
Husk rydningspligt



Vurderingsforretning

Lodsejerudvalg

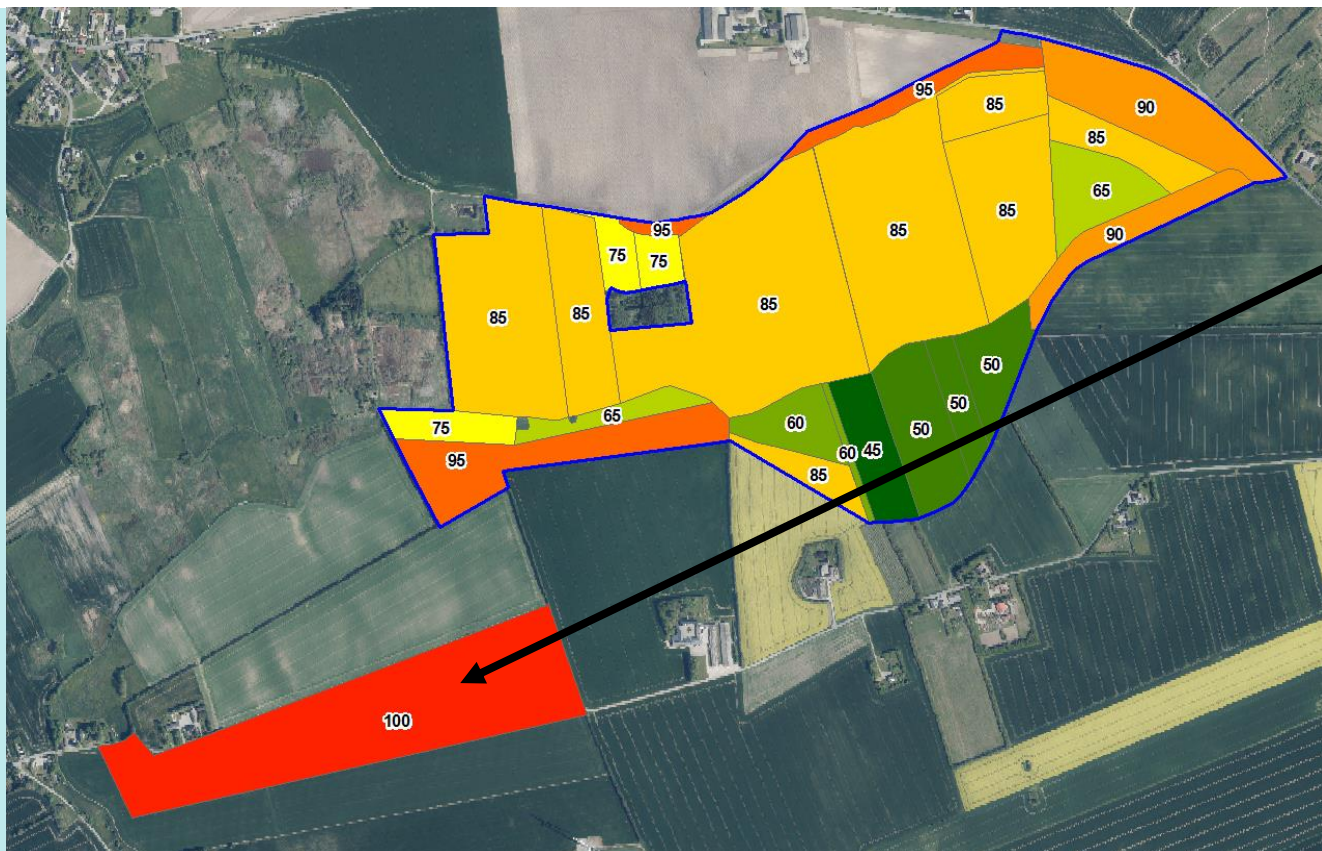
- 3-5 lodsejere – med kendskab til prissætning af jord
- Lokal planteavlskonsulent
- Landbrugsstyrelsen



Vurderingsforretning



Vurderingsforretning



Den bedste mark i området takseres til 100.

Vi takserer arealer i projektområdet og den omkringliggende erstatningsjord i forhold til den bedste mark.



Ønskerunde og forhandlinger

- **Jordfordelingens DNA**
 - Dialog
 - Tillid
 - Viljen til at finde løsninger
- Individuelle løsninger for den enkelte lodsejer



Individuelle ønsker

Individuelle ønsker



Jordfordelingsoverenskomst



Miljø- og Fødevarerministeriet
Landbrugsstyrelsen

1. Oplysninger om ejeren, ejendommen og jordfordelingssagen

Ejer iht. Tingbogen	Ejendommens matr.nr. og ejerlav	Sagsnr.	Projekt- og løbenr.		
Bopælsadresse	Ejendommens adresse	Sagsnavn	Skæringsdag		
CVR	Kommune	Planlægger			
Telefon	Mobiltelefon	Ejendomsnr.	Størrelse	Udskriftsdato	Side af side

2. Oplysninger om arealer der sælges

Arealbetegnelse (matr.nr. og ejerlav)	Til løbenr.	Areal nr.	Forelø- bigt ha	Salgspris (kr.)	Bemærkninger
Der sælges ikke arealer					

3. Oplysninger om arealer der købes

Arealbetegnelse (matr.nr. og ejerlav)	Fra løbenr.	Areal nr.	Forelø- bigt ha	Salgspris (kr.)	Bemærkninger
Der købes ikke arealer					

4. Samlet resultat af jordomlægningen

Nettoarealændring	Nettovederlag	Ejendomsskattefusion	I alt
Ejendommen foreges med	Ejeren skal netto modtage	I ejendomsskat betales	Ejer skal ialt modtage

5. Erklæring og underskrift

Ejer erklærer at have modtaget kopi af overenskomst og almindelige vilkår

Sted og dato	Underskrift
Evt. ægtefælles underskrift	Underskrift

Til vitterlighed om underskriftens ægthed, dateringens rigtighed og underskriverens myndighed

Underskrift	Underskrift
Navn	Navn
Stilling	Stilling
Bopæl	Bopæl

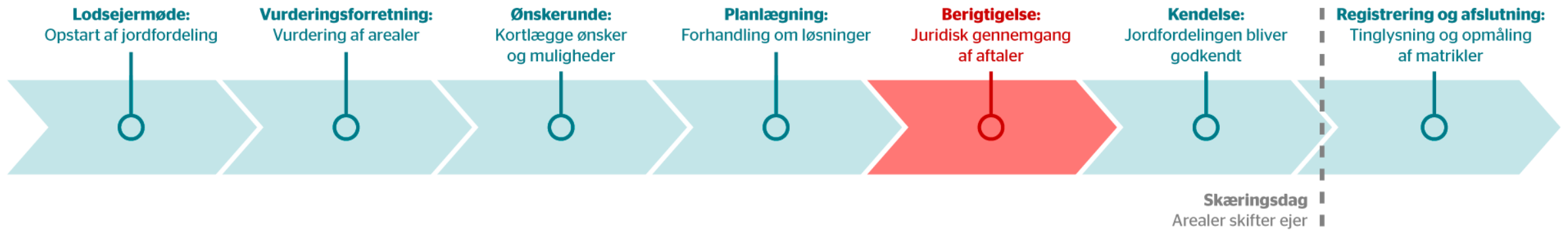


Nemt:
Handlerne foregår
på én gang ved en
kendelse.

**Billigere end
normale handler:**
Lave omkostninger
for de deltagende
lodsejere



Forberedelse til jordfordelingen



Du betaler for

Egen konsulenthjælp

Panthaveres omkostninger

Garantistillelse

Det betaler jordfordelingen for

Tinglysning

Landinspektørarbejde

Udgifter til Geodatastyrelsen



Hvem kan svare på spørgsmål om jordfordeling?

Kjartan Einarson
tlf. 20 83 07 84

www.lbst.dk/jordfordeling

