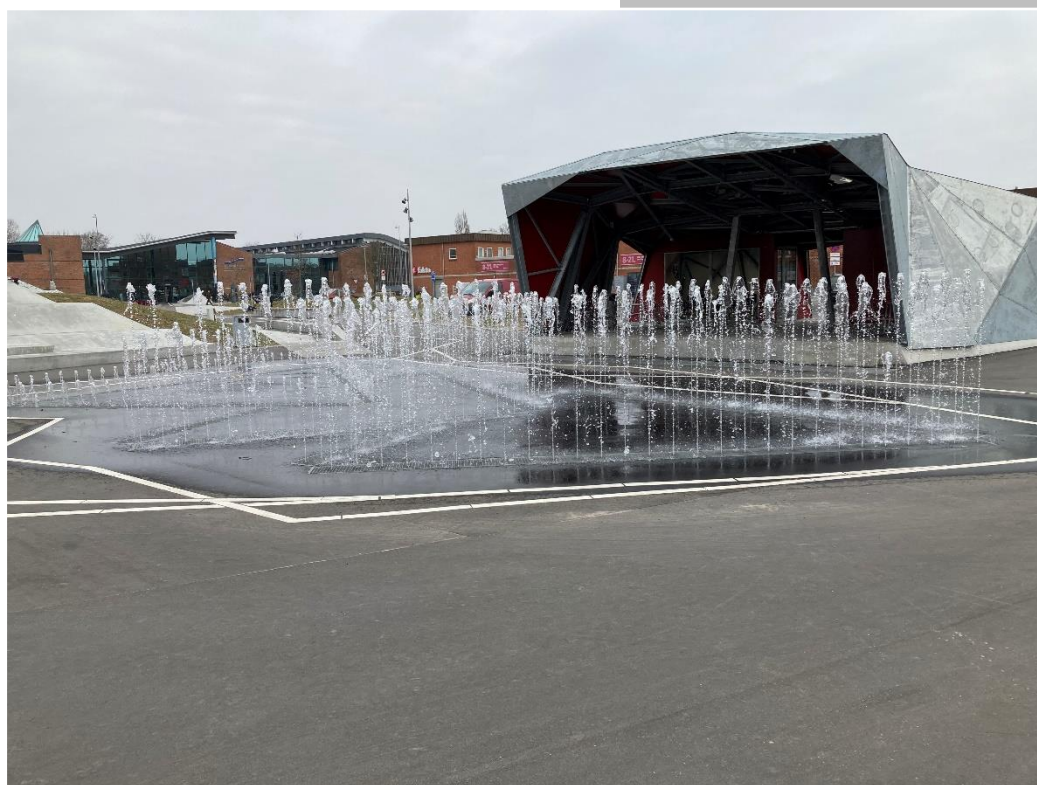


Niels Due Jensens plads

2021

Inspektionsrapport



**Viborg Kommune
Park og Vej
Legepladsinspektør:
Orla Jensen
Mobil: 21615771
Mail: orj@viborg.dk**

Legepladsens adresse: Niels Due Jensens plads, 8850 Bjerringbro
Kontaktperson: Dan Yding Rasmussen
Inspektion: Orla Jensen
Inspektionsdato: 26-03-2021

Der er som udgangspunkt ikke modtaget skriftlige oplysninger om installation, funktion, inspektion og vedligeholdelse af legeredskaberne i henhold til EN 1176-1 punkt 6.

I de tilfælde hvor redskaberne ikke er korrekt mærket i henhold til DS/EN 1176-1 pkt. 7, er det ikke altid muligt at bestemme redskabernes oprindelse og fremstillings år samt redskabets 0-niveau (Nedgravningsdybden). Inspektionen gennemføres i disse tilfælde ud fra de registrerede forhold.

Denne inspektion er udført på baggrund af seneste udgave af DS/EN 1176 med delstandarder. Hvilke delstandarder der er anvendt ved inspektionen, er beskrevet under oversigtsbilledet ved hvert enkelt redskab. Desuden anvendes følgende standarder hvor dette er relevant: DS/EN 15312:07+A1:2010 Frit tilgængeligt multisportsudstyr, DS/EN 14974:2006+A1:2010 Rullesportsudstyr, DS/EN 16899:16 Parkour samt DS/EN 16630:2015 Fastinstalleret fitnessudstyr.

Ved inspektionen er benyttet testværktøjer beskrevet i DS/EN 1176-1 samt almindeligt måleværktøj. Der er foretaget stikprøver ved stolper i jord efter skøn. Hvor inspektion kræver anvendelse af stige, er der ud fra det der kunne iagttages alene foretaget en vurdering. Faldunderlaget er ikke testet, men det vurderes visuelt at have de fornødne stødabsorberende egenskaber, hvis ikke andet er beskrevet i denne rapport.

Som supplement til denne rapport bør der foretages løbende daglige/ugentlige sikkerhedsinspektioner, samt kvartalsvise driftsinspektioner og der bør foreligge skriftlig dokumentation herfor.

Til Info:

Stødområdet: er den del af terrænet, der omgiver legeredskabet, hvor der skal være stødabsorberende faldunderlag. Hvor faldhøjden er under 1 m, er det tilstrækkeligt med græs. Ved faldhøjder over 1 m anvendes certificeret faldsand eller gummi underlag.

Faldrum/frirum: er det rum i eller omkring legeredskabet, som barnet falder ned igennem inden det rammer stødområdet. Der må ikke være genstande i dette rum, som barnet kan komme til skade på.

En hovedklemfælde: er en åbning, hvor barnets hoved eller hals kan komme i klemme. Åbningens nederste kant er placeret mere end 60 cm over jordniveau eller ståfladen. Åbningen har et mål på mellem 8,9 og 23 cm.

Mærkning: På legeredskabet bør der være et skilt med følgende oplysninger: Leverandørens navn og adresse, fremstillingsår og produktnavn, angivelse af standardernes numre og udgivelsesår samt markering af nedgravningsdybden (niveau 0).

Produktoplysninger: For at være i overensstemmelse med standarderne skal leverandøren udlevere skriftlige oplysninger med vejledninger om installation, funktion, inspektion og vedligeholdelse af legeredskaberne.

Det er leverandøren/producenten, der skal fremlægge statiske beregninger eller prøvninger i henhold til EN 1176-1. Dette for at dokumentere, at redskabet har den nødvendige styrke og stabilitet, samt at standarden er overholdt.

Hvor de gældende standarder er uklare og lægger op til fortolkninger, vælger vi at prioritere børnenes sikkerhed højest.

Opmærksomheden henledes på, at ansvaret for legepladsens sikkerhed alene er ejerens.

Foto 1



Oversigtsbillede: Rutsjebane lang			
Inspektion foretaget i.h.t. følgende standarder:			
DS/EN 1176 del 1 Generelle krav			X
DS/EN 1176 del 2 Gynger			
DS/EN 1176 del 3 Rutsjebaner			X
DS/EN 1176 del 4 Svævebaner			
DS/EN 1176 del 5 Karruseller			
DS/EN 1176 del 6 Vipper			
DS/EN 1176 del 7 Insp. og vedligehold			X
DS/EN 1176 del 10 Lukkede systemer			
DS/EN 1176 del 11 3-D Klatretnet			
Bemærkninger:			
Ja		Nej	X
Mærke/ årgang: RT stainless Steel, 2020			

Foto 2



Oversigtsbillede: Rutsjebane kort			
Inspektion foretaget i.h.t. følgende standarder:			
DS/EN 1176 del 1 Generelle krav			X
DS/EN 1176 del 2 Gynger			
DS/EN 1176 del 3 Rutsjebaner			X
DS/EN 1176 del 4 Svævebaner			
DS/EN 1176 del 5 Karruseller			
DS/EN 1176 del 6 Vipper			
DS/EN 1176 del 7 Insp. og vedligehold			X
DS/EN 1176 del 10 Lukkede systemer			
DS/EN 1176 del 11 3-D Klatretnet			
Bemærkninger:			
Ja		Nej	X
Mærke/ årgang: R & T stainless Steel, 2020			

Foto 3



Oversigtsbillede: Hængekøje 3 stk.			
Inspektion foretaget i.h.t. følgende standarder:			
DS/EN 1176 del 1 Generelle krav			X
DS/EN 1176 del 2 Gynger			
DS/EN 1176 del 3 Rutsjebaner			
DS/EN 1176 del 4 Svævebaner			
DS/EN 1176 del 5 Karruseller			
DS/EN 1176 del 6 Vipper			
DS/EN 1176 del 7 Insp. og vedligehold			X
DS/EN 1176 del 10 Lukkede systemer			
DS/EN 1176 del 11 3-D Klatretnet			
Bemærkninger:			
Ja		Nej	X
Mærke/ årgang: Hags, 2020			

Foto 4



Oversigtsbillede: Hopperedskab 2 stk.

Inspektion foretaget i.h.t. følgende standarder:

DS/EN 1176 del 1 Generelle krav	X
DS/EN 1176 del 2 Gynger	
DS/EN 1176 del 3 Rutsjebaner	
DS/EN 1176 del 4 Svævebaner	
DS/EN 1176 del 5 Karruseller	
DS/EN 1176 del 6 Vipper	
DS/EN 1176 del 7 Insp. og vedligehold	X
DS/EN 1176 del 10 Lukkede systemer	
DS/EN 1176 del 11 3-D Klatre-net	

Bemærkninger: Ja Nej X

Mærke/ årgang: Hags/1Move, 2020

Foto 6



Oversigtsbillede: Klatregreb

Inspektion foretaget i.h.t. følgende standarder:

DS/EN 1176 del 1 Generelle krav	X
DS/EN 1176 del 2 Gynger	
DS/EN 1176 del 3 Rutsjebaner	
DS/EN 1176 del 4 Svævebaner	
DS/EN 1176 del 5 Karruseller	
DS/EN 1176 del 6 Vipper	
DS/EN 1176 del 7 Insp. og vedligehold	X
DS/EN 1176 del 10 Lukkede systemer	
DS/EN 1176 del 11 3-D Klatre-net	

Bemærkninger: Ja Nej X

Mærke/ årgang: A-Sport, 2020

Foto 7 billede skal skiftes



Oversigtsbillede: Klatregreb

Inspektion foretaget i.h.t. følgende standarder:

DS/EN 1176 del 1 Generelle krav	X
DS/EN 1176 del 2 Gynger	
DS/EN 1176 del 3 Rutsjebaner	
DS/EN 1176 del 4 Svævebaner	
DS/EN 1176 del 5 Karruseller	
DS/EN 1176 del 6 Vipper	
DS/EN 1176 del 7 Insp. og vedligehold	X
DS/EN 1176 del 10 Lukkede systemer	
DS/EN 1176 del 11 3-D Klatre-net	

Bemærkninger: Ja Nej X

Mærke/ årgang: A-Sport, 2020

Foto 8



Oversigtsbillede: Klatregreb

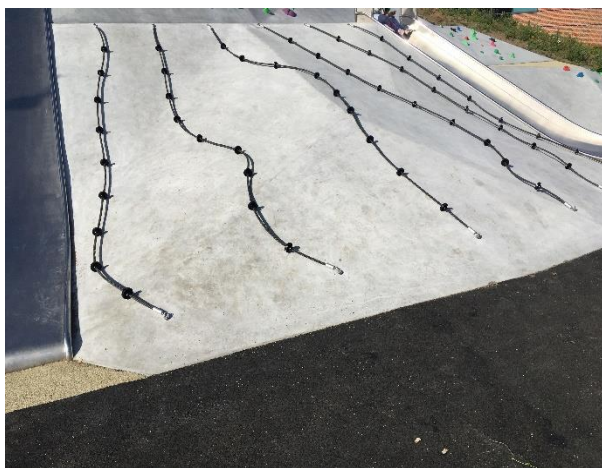
Inspektion foretaget i.h.t. følgende standarder:

DS/EN 1176 del 1 Generelle krav	X
DS/EN 1176 del 2 Gynger	
DS/EN 1176 del 3 Rutsjebaner	
DS/EN 1176 del 4 Svævebaner	
DS/EN 1176 del 5 Karruseller	
DS/EN 1176 del 6 Vipper	
DS/EN 1176 del 7 Insp. og vedligehold	X
DS/EN 1176 del 10 Lukkede systemer	
DS/EN 1176 del 11 3-D Klatre-net	

Bemærkninger: Ja Nej X

Mærke/ årgang: A-Sport, 2020

Foto 9



Oversigtsbillede: Klatretov

Inspektion foretaget i.h.t. følgende standarder:

DS/EN 1176 del 1 Generelle krav	X
DS/EN 1176 del 2 Gynger	
DS/EN 1176 del 3 Rutsjebaner	
DS/EN 1176 del 4 Svævebaner	
DS/EN 1176 del 5 Karruseller	
DS/EN 1176 del 6 Vipper	
DS/EN 1176 del 7 Insp. og vedligehold	X
DS/EN 1176 del 10 Lukkede systemer	
DS/EN 1176 del 11 3-D Klatre-net	

Bemærkninger: Ja Nej X

Mærke/ årgang: A-Sport, 2020